

**CDP 35T****DÉSHUMIDIFICATEUR DE PISCINE****Fonctionnement**

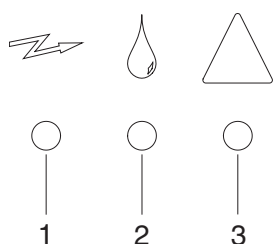
Le CDP 35T est un déshumidificateur de piscine éconergétique et silencieux. Il fonctionne selon le principe de la condensation frigorifique. Un ventilateur aspire l'air ambiant et le dirige sur l'évaporateur. La température de l'air est refroidie et la vapeur d'eau ainsi condensée est évacuée par le bac à eau. L'air maintenant sec passe ensuite sur le condenseur où il est réchauffé avant d'être réintroduit dans le local. Après passage dans le déshumidificateur, la température de l'air a augmenté d'environ 5°C.

Applications:

- Piscines privées
- Stations thermales
- Spas et jacuzzi
- Gymnases

AVANTAGES

- Carrosserie en tôle d'acier galvanisé. Toutes les parties extérieures et intérieures de la carrosserie sont revêtues de peinture poudre
- Les serpentins d'évaporateur et de condenseur sont protégés contre la corrosion par un revêtement époxy
- Le CDP 35T est fixé sur le mur à l'aide d'une barre d'ancrage livrée avec l'appareil
- L'écoulement des condensats est placé dans le fond de l'appareil. Un tuyau de vidange 1/2" peut être branché sur le raccord d'écoulement
- Compresseur rotatif
- Ventilateur radial
- Le CDP 35T peut être fourni avec des manchettes extensibles avec filtre pour le passage des murs (de 70 mm jusqu'à 350 mm) (accessoire)
- Le CDP 35T peut être équipé d'une batterie eau chaude en option (accessoire)

**Contrôle électronique**

Le CDP 35T fonctionne automatiquement par une commande électronique et un hygromètre incorporé. L'hygromètre est réglé en usine à une humidité relative d'environ 60%. Si on souhaite ajuster l'humidité de l'air à plusieurs reprises, il est recommandé de brancher un hygromètre externe sur l'appareil. L'afficheur de la commande électronique indique les différents régimes de l'appareil, tels que :

1. L'appareil est branché sur le réseau électrique
2. Déshumidification – le compresseur est en marche
3. Une panne dans le circuit frigorifique – le déshumidificateur est arrêté

Dégivrage

Un dégivrage passif est incorporé dans la commande électronique. Une sonde sur l'évaporateur assure que l'évaporateur n'est dégivré qu'en cas de besoin. En mode dégivrage, le compresseur est arrêté et le ventilateur envoie de l'air ambiant sur l'évaporateur qui est ainsi dégivré.

CARACTERISTIQUES TECHNIQUES

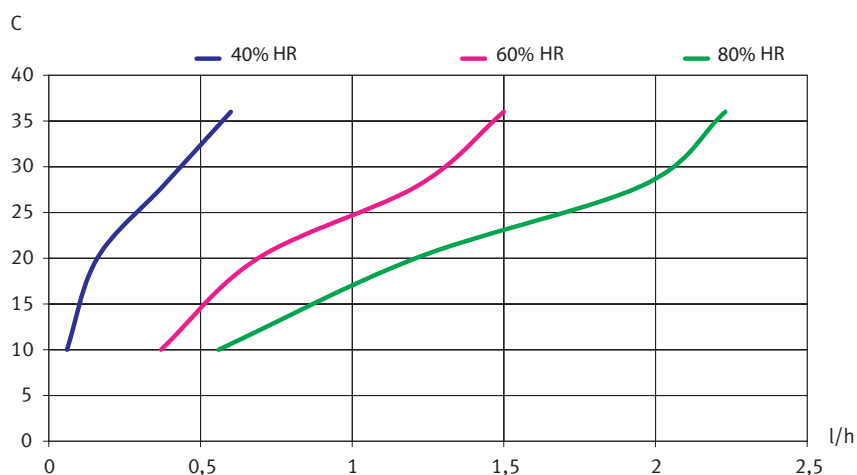
Modèle

Plage de fonctionnement – humidité
Plage de fonctionnement – température
Débit d'air
Contre-pression max.
Max. ampere consumption
Puissance absorbée, max.
Réfrigérant
Quantité de réfrigérant
Niveau sonore à 1 mètre
Poids
Couleur
Classe de protection

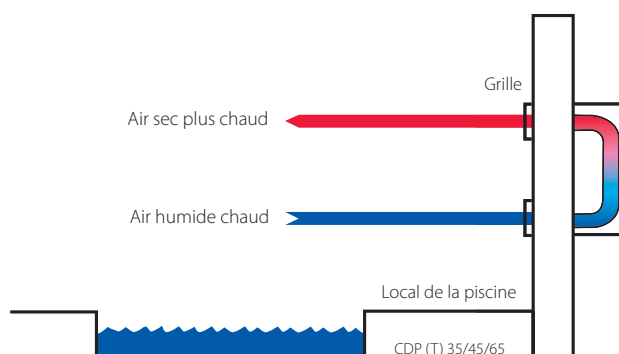
CDP 35T

40 – 100 %HR
10 – 36 °C
250 m³/h
1x230/50 V/Hz
2,8 A
0,72 kW
R407C
0,600 kg
44 dB(A)
57 kg
RAL 7044
IPX4

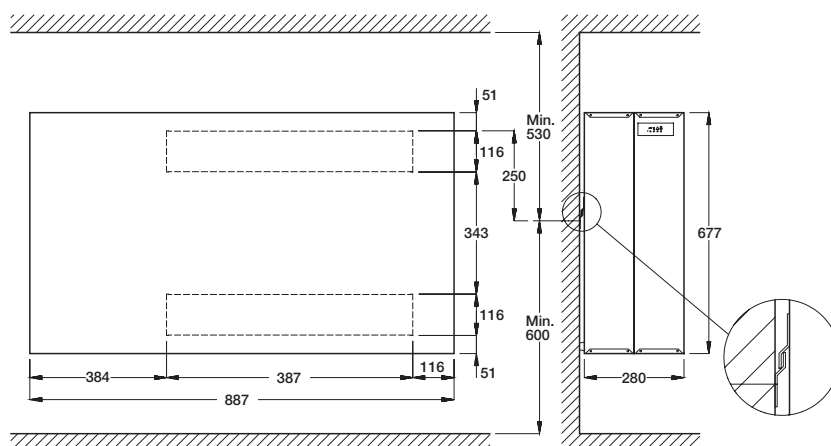
COURBES DES CAPACITES



INSTALLATION

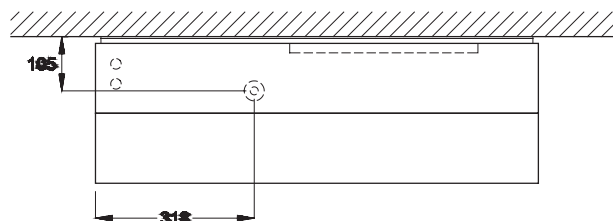


Les modèles CDP 35/45/65 console sont destinés à être installés directement dans le hall ou le local de la piscine à déshumidifier.

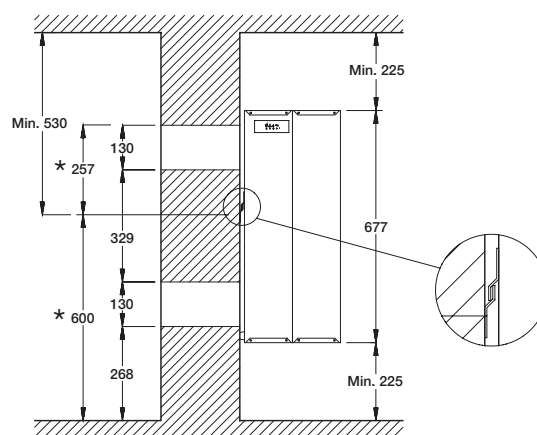
DIMENSIONS


Ouverture de gaine dans le mur: 130 x 410

Emplacement de l'écoulement



Emplacement recommandé du CDP 35T



*Les dimensions indiquent la position de la barre d'ancrage

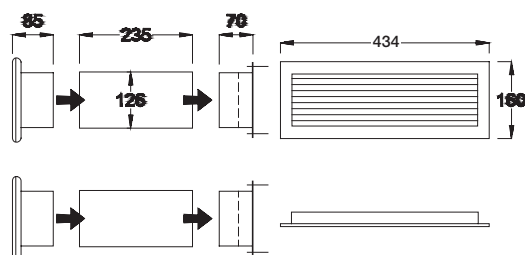
Accessoires

 Hygrostat d'ambiance
 Manchettes extensibles pour le passage des murs
 Adaptateur
 Ext. contrôle d'erreur
 Batterie eau chaude
 (Voir fiche technique séparée)

Autres modèles dans cette gamme:

 CDP 45
 CDP 65
 CDP 45T
 CDP 65T
 CDP 75
 CDP 125
 CDP 165
 (Voir fiches techniques séparées)

Manchettes extensibles pour le passage des murs



Toutes les dimensions sont indiquées en mm

**CDP 45T****DÉSHUMIDIFICATEUR DE PISCINE****Fonctionnement**

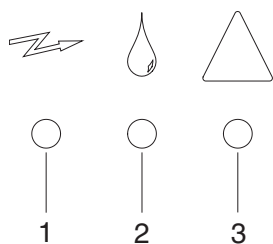
Le CDP 45T est un déshumidificateur de piscine éconergétique et silencieux. Il fonctionne selon le principe de la condensation frigorifique. Un ventilateur aspire l'air ambiant et le dirige sur l'évaporateur. La température de l'air est refroidie et la vapeur d'eau ainsi condensée est évacuée par le bac à eau. L'air maintenant sec passe ensuite sur le condenseur où il est réchauffé avant d'être réintroduit dans le local. Après passage dans le déshumidificateur, la température de l'air a augmenté d'environ 5°C.

Applications:

- Piscines privées
- Stations thermales
- Spas et jacuzzi
- Gymnases

AVANTAGES

- Carrosserie en tôle d'acier galvanisé. Toutes les parties extérieures et intérieures de la carrosserie sont revêtues de peinture poudre
- Les serpentins d'évaporateur et de condenseur sont protégés contre la corrosion par un revêtement époxy
- Le CDP 45T est fixé sur le mur à l'aide d'une barre d'ancrage livrée avec l'appareil
- L'écoulement des condensats est placé dans le fond de l'appareil. Un tuyau de vidange 1/2" peut être branché sur le raccord d'écoulement
- Compresseur rotatif
- Ventilateur radial
- Le CDP 45T peut être fourni avec des manchettes extensibles avec filtre pour le passage des murs (de 70 mm jusqu'à 350 mm) (accessoire)
- Le CDP 45T peut être équipé d'une batterie eau chaude en option (accessoire)

**Contrôle électronique**

Le CDP 45T fonctionne automatiquement par une commande électronique et un hygrostat incorporé. L'hygrostat est réglé en usine à une humidité relative d'environ 60%. Si on souhaite ajuster l'humidité de l'air à plusieurs reprises, il est recommandé de brancher un hygrostat externe sur l'appareil. L'afficheur de la commande électronique indique les différents régimes de l'appareil, tels que :

1. L'appareil est branché sur le réseau électrique
2. Déshumidification – le compresseur est en marche
3. Une panne dans le circuit frigorifique – le déshumidificateur est arrêté

Dégivrage

Un dégivrage passif est incorporé dans la commande électronique. Une sonde sur l'évaporateur assure que l'évaporateur n'est dégivré qu'en cas de besoin. En mode dégivrage, le compresseur est arrêté et le ventilateur envoie de l'air ambiant sur l'évaporateur qui est ainsi dégivré.

CARACTERISTIQUES TECHNIQUES

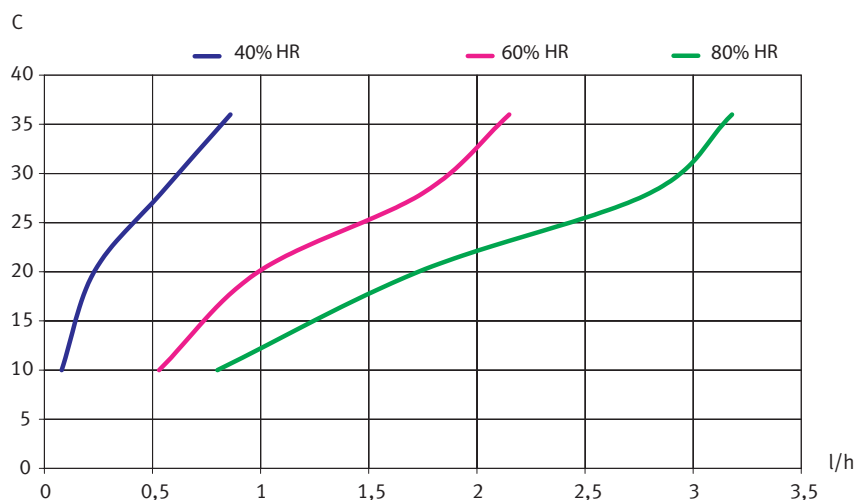
Modèle

Plage de fonctionnement – humidité
Plage de fonctionnement – température
Débit d'air
Alimentation électrique
Contre-pression max.
Puissance absorbée, max.
Réfrigérant
Quantité de réfrigérant
Niveau sonore à 1 mètre
Poids
Couleur
Classe de protection

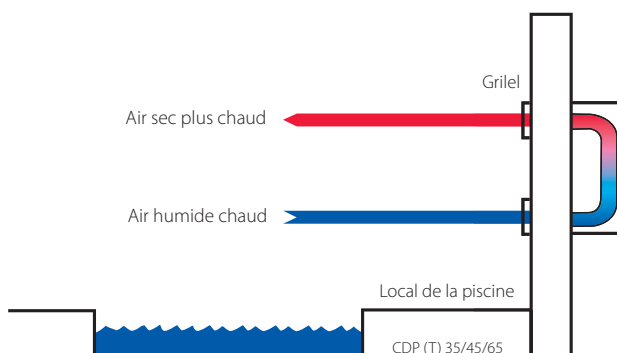
CDP 45T

40 – 100 %HR
10 – 36 °C
500 m³/h
1x230/50 V/Hz
4,3 A
1,05 kW
R407C
0,950 kg
46 dB(A)
68 kg
RAL 7044
IPX4

COURBES DES CAPACITES

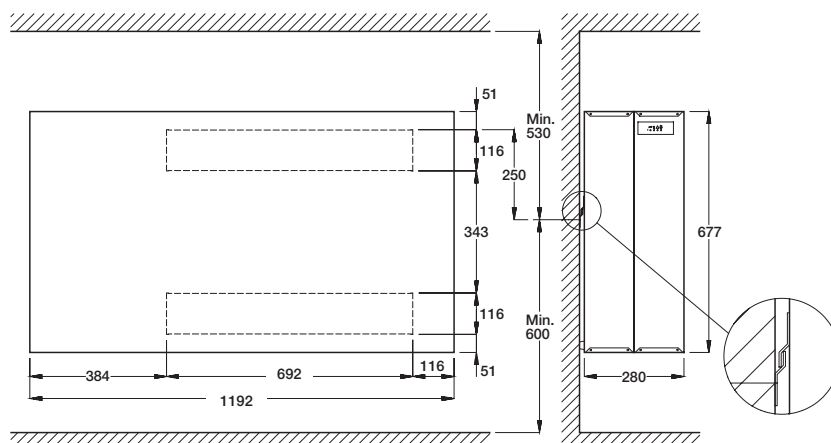


INSTALLATION



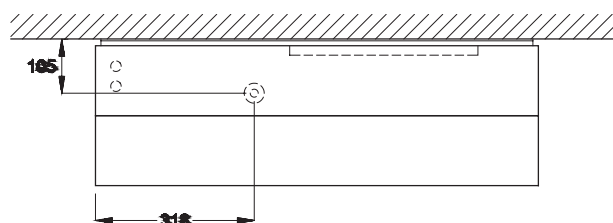
Les modèles CDP(T) 35/45/65 encastrés sont destinés à être installés dans une pièce adjacente et sont munis d'un kit de gainage mural complet avec finition aluminium et grilles de retour d'air.

DIMENSIONS

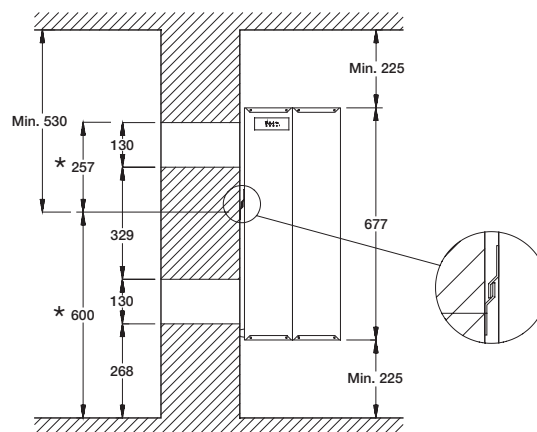


Ouverture de gaine dans le mur: 130 x 720

Emplacement de l'écoulement



Emplacement
recommandé du CDP 45T



*Les dimensions indiquent la position de la barre d'ancrage

Accessoires

Hygrostat d'ambiance

Manchettes extensibles pour le passage des murs

Adaptateur

Ext. contrôle d'erreur

Batterie eau chaude

(Voir fiche technique séparée)

Autres modèles dans cette gamme:

CDP 45

CDP 65

CDP 35T

CDP 65T

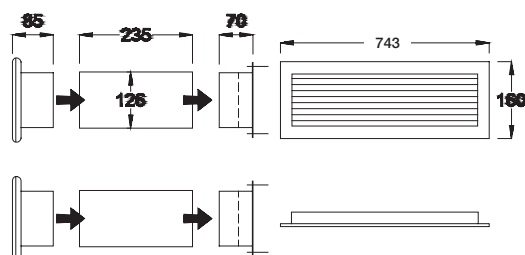
CDP 75

CDP 125

CDP 165

(Voir fiches techniques séparées)

Manchettes extensibles pour le passage des murs



Toutes les dimensions sont indiquées en mm


CDP 65T
DÉSHUMIDIFICATEUR DE PISCINE
Fonctionnement

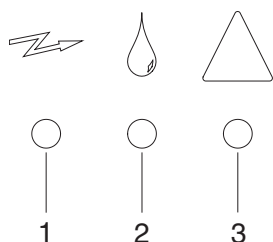
Le CDP 65T est un déshumidificateur de piscine éconergétique et silencieux. Il fonctionne selon le principe de la condensation frigorifique. Un ventilateur aspire l'air ambiant et le dirige sur l'évaporateur. La température de l'air est refroidie et la vapeur d'eau ainsi condensée est évacuée par le bac à eau. L'air maintenant sec passe ensuite sur le condenseur où il est réchauffé avant d'être réintroduit dans le local. Après passage dans le déshumidificateur, la température de l'air a augmenté d'environ 5°C.

Applications:

- Piscines privées
- Stations thermales
- Spas et jacuzzi
- Gymnases

AVANTAGES

- Carrosserie en tôle d'acier galvanisé. Toutes les parties extérieures et intérieures de la carrosserie sont revêtues de peinture poudre
- Les serpentins d'évaporateur et de condenseur sont protégés contre la corrosion par un revêtement époxy
- Le CDP 65T est fixé sur le mur à l'aide d'une barre d'ancrage livrée avec l'appareil
- L'écoulement des condensats est placé dans le fond de l'appareil. Un tuyau de vidange 1/2" peut être branché sur le raccord d'écoulement
- Compresseur rotatif
- Ventilateur radial
- Le CDP 65T peut être fourni avec des manchettes extensibles avec filtre pour le passage des murs (de 70 mm jusqu'à 350 mm) (accessoire)
- Le CDP 65T peut être équipé d'une batterie eau chaude en option (accessoire)


Contrôle électronique

Le CDP 65T fonctionne automatiquement par une commande électronique et un hygrostat incorporé. L'hygrostat est réglé en usine à une humidité relative d'environ 60%. Si on souhaite ajuster l'humidité de l'air à plusieurs reprises, il est recommandé de brancher un hygrostat externe sur l'appareil. L'afficheur de la commande électronique indique les différents régimes de l'appareil, tels que :

1. L'appareil est branché sur le réseau électrique
2. Déshumidification – le compresseur est en marche
3. Une panne dans le circuit frigorifique – le déshumidificateur est arrêté

Dégivrage

Un dégivrage passif est incorporé dans la commande électronique. Une sonde sur l'évaporateur assure que l'évaporateur n'est dégivré qu'en cas de besoin. En mode dégivrage, le compresseur est arrêté et le ventilateur envoie de l'air ambiant sur l'évaporateur qui est ainsi dégivré.

CARACTERISTIQUES TECHNIQUES

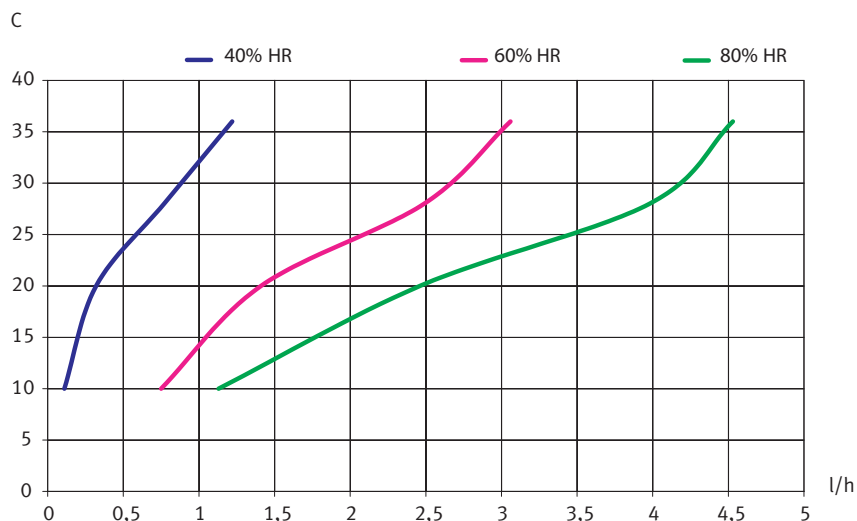
Modèle

Plage de fonctionnement – humidité
Plage de fonctionnement – température
Débit d'air
Alimentation électrique
Contre-pression max.
Puissance absorbée, max.
Réfrigérant
Quantité de réfrigérant
Niveau sonore à 1 mètre
Poids
Couleur
Classe de protection

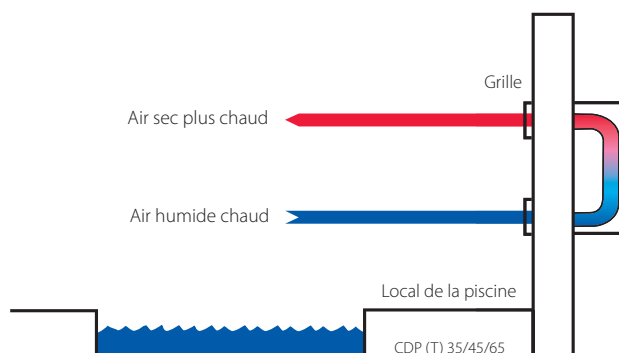
CDP 65T

40 – 100 %HR
10 – 36 °C
750 m³/h
1x230/50 V/Hz
7,2 A
1,65 kW
R407C
1,600 kg
48 dB(A)
95 kg
RAL 7044
IPX4

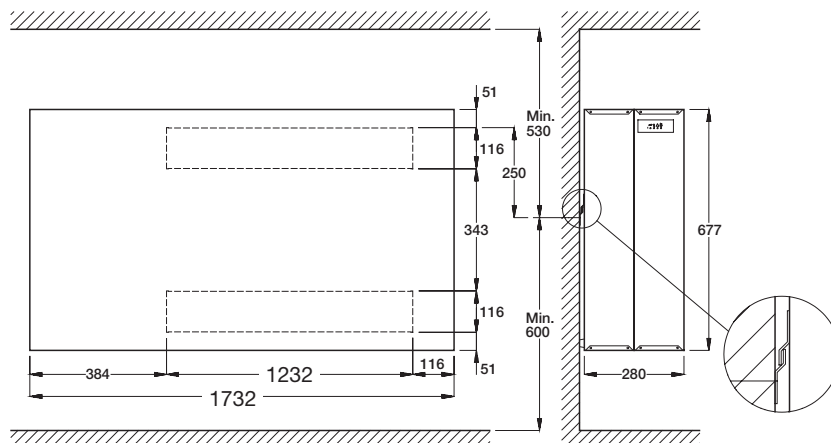
COURBES DES CAPACITES



INSTALLATION

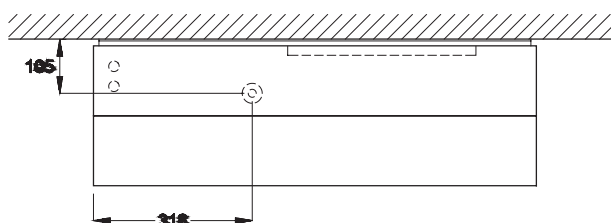
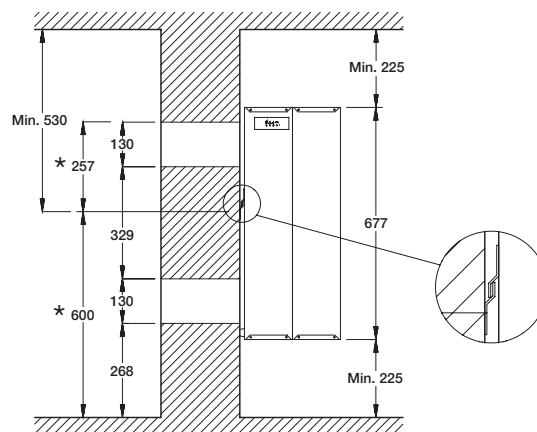


Les modèles CDP(T) 35/45/65 encastrés sont destinés à être installés dans une pièce adjacente et sont munis d'un kit de gainage mural complet avec finition aluminium et grilles de retour d'air.

DIMENSIONS


Ouverture de gaine dans le mur: 130 x 1260

Emplacement de l'écoulement


 Emplacement
recommandé
du CDP 65T


*Les dimensions indiquent la position de la barre d'ancrage

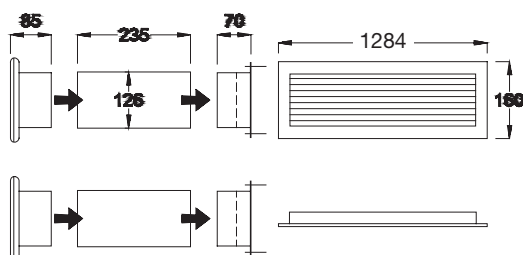
Accessoires

 Hygrostat d'ambiance
 Manchettes extensibles pour le passage des murs
 Adaptateur
 Ext. contrôle d'erreur
 Batterie eau chaude
 (Voir fiche technique séparée)

Autres modèles dans cette gamme:

 CDP 35
 CDP 45
 CDP 65
 CDP 35T
 CDP 45T
 CDP 75
 CDP 125
 CDP 165
 (Voir fiches techniques séparées)

Manchettes extensibles pour le passage des murs



Toutes les dimensions sont indiquées en mm